

SALAMOREZNAICA PROFI LINE



Artikli: 210000
210017
210031
210048
210130
210147
210154

Pred uporabo skrbno preberite ta navodila



Hranite ta navodila v bližini naprave.



Samo za notranjo uporabo.



Tehnični podatki

Številka artikla	210031	210048	210000	210117	210130	210147	210154
Omrežje	230-240 V ~ 50 Hz				240 V ~ 50 Hz		
Moč	200W	280W	320W	420W	280W	320W	420W
Premer rezila	195 mm	220 mm	250 mm	300 mm	220 mm	250 mm	300 mm
Stopnja zaščite	Stopnja 1						
Hrupnost	< 70 dB (A)						

Zahvaljujemo se vam za nakup Hendi naprave. Pred prvo uporabo dobro preberite navodila za uporabo, še posebej varnostna priporočila spodaj.

Varnostna priporočila

- Ta naprava je namenjena profesionalni uporabi in kot taka ni namenjena za uporabo v gospodinjstvu.
- Napravo se sme uporabljati le za namen, za katerega je bila namenjena in izdelana. Proizvajalec ni odgovoren za kakršnokoli škodo, ki bi bila posledica napačne uporabe ali napačnega rokovanja z napravo.
- Hranite napravo in električni vtikač stran od vode in drugih tekočin. V primeru, da bi naprava padla v vodo, takoj odstranite vtikač iz vtičnice in naprave ne uporabljajte, dokler je ne pregleda usposobljen serviser. Neupoštevanje teh napotkov bi lahko ogrozilo zdravje in življenje uporabnika.
- Nikoli ne odpirajte ohišja naprave v lastni režiji.
- Ne vstavljajte predmetov v ohišje naprave.
- Ne dotikajte se vtikača z mokrimi ali vlažnimi rokami.
- Nevarnost električnega udara! Naprave ne popravljajte v lastni režiji. V primeru okvare morajo biti napake odpravljene s strani usposobljenega osebj.
- Nikoli ne uporabljajte poškodovane naprave! Izvlecite napravo iz omrežja in kontaktirajte prodajalca, če je naprava poškodovana.
- Opozorilo! Ne potopite električni delov naprave v vodo ali drugo tekočino. Nikoli ne postavite naprave pod tekočo vodo.
- Redno pregledujte električni kabel in vtikač za morebitne poškodbe. Če se pokažejo znaki poškodb, ju je potrebno zamenjati s strani usposobljenega osebj v izogib nevarnosti ali poškodbam.
- Poskrbite, da kabel ne pride v stik z ostrimi ali vročimi predmeti ter ga hranite stran od ognja. Kadar izvlečete vtikač iz vtičnice, vedno potegnite vtikač in nikoli le kabla.
- Poskrbite, da kabel (ali podaljšek) leži tako, da ne predstavlja nevarnosti za padec.
- Vključene naprave ne puščajte izven nadzora.
- Opozorilo! Kadar je vtikač vključen v vtičnico, je naprava povezana v električno omrežje.
- Vgasnite napravo preden jo izvlečete iz omrežja.
- Nikoli ne prenašajte naprave za kabel.
- Naprave ne uporabljajte skupaj za napravami, ki niso del tega artikla.
- Napravo povežite samo v električno omrežje z enako napetostjo in frekvenco, kot sta navedeni v priloženi tabeli.
- Vtikač vtaknite v vtičnico, ki je lahko dostopna, da lahko v primeru nezgode hitro izvlečete vtikač. Da napravo povsem izklopite, izvlecite vtikač iz električnega omrežja.



- Nikoli ne uporabljajte dodatkov, razen tistih, ki so priporočeni s strani proizvajalca. Neupoštevanje tega predstavlja nevarnost in lahko poškoduje napravo. Uporabljajte le originalne nadomestne dele in dodatke.
- Ta naprava ni namenjena za uporabo ljudem (tudi otrokom) z zmanjšano fizično, zaznavno ali psihično sposobnostjo, ali osebam z pomanjkanjem izkušenj in znanja.
- Te naprave ne smejo uporabljati otroci pod nobenimi pogoji.
- Hranite napravo izven dosega otrok.
- Vedno izklopite napravo iz omrežja, v kolikor jo puščate nenadzorovano, in vedno pred sestavljanjem, razstavljanjem in čiščenjem.

Posebni varnostni napotki

- To napravo uporabljajte na ravni, stabilni, suhi in pred vročino zaščiteni površini.
- S to napravo sme rokovati le usposobljeno osebje.
- Uporabniki ne smejo nositi ohlapnih oblačil med uporabo. Uporaba šala ni dovoljena.
- Ne uporabljajte naprave za rezanje zamrznjenih živil, neizkoščičenih živil ali neživil.
- Kljub vgrajenim varnostnim delom, se ne dotikajte rezil in vseh drugih premikajočih delov.
- Prenehajte z uporabo naprave, kadar se debelina rezila stanjša na manj kot 6mm. Zamenjajte rezilo.

SLO

Napotki za ozemljitev

Ta naprava se klasificira v zaščitni razred I in mora biti primerno ozemljena. Ozemljitev zmanjšuje nevarnost električnega udara s to namensko žico za potovanje električnega toka. Ta naprava je

opremljena s kablom, kateri ima ozemljeno žico in vtikač. Vtikač mora biti vklopljen v vtičnico, ki je pravilno vgrajena in ozemljena.

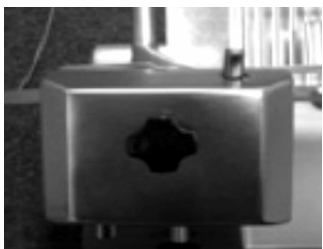
Postopki pred prvo uporabo naprave

- Preverite, če so priloženi vsi sestavni deli. V primeru, da kakšen od njih manjka, kontaktirajte prodajalca.
- Odstranite embalažo.
- Očistite napravo z mlačno vodo in mehko krpo.
- Očistite rezilo. Pozor: rezilo je zelo ostro.
- Poskrbite, da je okoli naprave vsaj 10cm prostora za ustrezno prezračevanje.
- Postavite napravo tako, da je vtikač vedno na dosegu roke.
- Če naprava za brusenje ni nataktnjena, storite naslednje:





1. Pristopite k napravi od zgoraj.



2. Namestite brus tako, da se rezilo ne premika med kolesčki.



3. Pričvrstite brus na napravo z zategovanjem držala. Preverite da je brus dobro zavarovan pred uporabo naprave.

POMEMBNO! Brus je opremljen z varnostnim stikalom. Če brus ni dobro nameščen, naprave ne bo mogoče uporabljati.

• Namestite varovalo za roke



1. Namestite oba vijaka v nosilec.



2. Namestite varovalo za roke.



3. Namestite matice na vijake.



4. Pričvrstite matice na vijake.

POMEMBNO! Naprave ne smete uporabljati, če varovalo za roke ni nameščen po navodilih. Varovalo preprečuje možnost poškodb. Če držalo ni nameščen, obstaja možnost poškodovanja uporabnika.

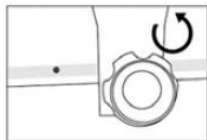
Navodila za uporabo

- Postavite napravo tako, da stikalo za vklop in izklop gleda k uporabniku.
- Če brus ni bil nameščen, naredite naslednje:
 - Postavite brus na za to namenjeno nosilo tako, da se rezilo ne izteza med kolesčki
 - Pričvrstite varnostni vijak na brusu.
- Izklopite napravo (naprava je opremljena z varnostnim stikalom, ki bo avtomatsko izklopilo napravo, če brus ne bo nameščen).
- Vtaknite vtikač v vtičnico.
- Obrnite kolo za nastavitev debeline na želeno vrednost.
- Vključite napravo na stikalu za vklop in izklop. Rezilo se bo pričelo vrteti.
- Postavite živilo na nosilec in nastavite zaporo tako, da bo živilo čvrsto pritrjeno. Poskrbite, da je živilo postavljeno čvrsto na površino.
- Ko živilo narežemo, izklopimo napravo na stikalu za vklop in izklop. Rezilo se bo nehalo vrteti.
- Kolo za nastavitev debeline nastavite na vrednost 0.

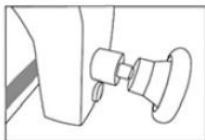


Kako pričvrstiti napravo?

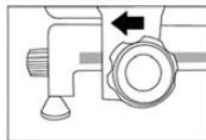
- 1 Zavrtite matico v obratni smeri urinega kazalca



- 2 Vrtite matico dokler ni POVSEM zrahljana

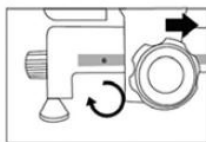


- 3 Premaknite nosilec na željeno pozicijo, naprava se bo pričvrstila samodenjno



Kako sprostiti napravo?

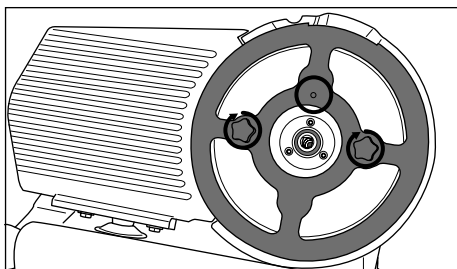
- 1 Obrnite matico v smeri urinega kazalca da sprostite napravo. Matica mora biti POVSEM obrnjena za pričvrstitev naprave



Varna odstranitev rezila

Čiščenje rezila mora biti opravljeno z kovinskimi zaščitnimi rokavicami in mokro krpo.

- Izklopite napravo iz omrežja.
- Odstranite zaščito rezila z odvijanjem vijakov na zadnji strani naprave.
- Nastavite priloženo orodje za odstranjevanje rezila z desne zgornje strani.
- Vrtite in poravnajte obe luknji vijakov z ročaji vijakov na orodju za odstranjevanje rezila.
- Privijte oba držala vijakov na orodju za odstranjevanje rezila v rezilo in ga s tem zaklenite v položaj.
- Odvijte vijake, ki držijo rezilo v napravi.
- Dvignite orodje za odstranjevanje rezila z obema ročajema in odstranite rezilo iz naprave.
- Hranite orodje za odstranjevanje rezila na mestu ob čiščenju. (Poglej ==> Čiščenje in vzdrževanje)
- Ponovno vstavite in namestite rezilo po obratnem vrstnem redu.



Čiščenje in vzdrževanje

- Pozor: Čiščenje naprave moramo izvajati vsaj enkrat na dan po uporabi.
- Obrnite kolo za nastavitve debeline v obratni smeri urinega kazalca na pozicijo 0.
- Vedno izklopite vtičnik iz vtičnice pred čiščenjem naprave.
- Opozorilo: Nikoli ne potopite naprave v vodo ali katero drugo tekočino!
- Uporabite vlažno krpo za čiščenje površin (mešanica mlačne vode in nežnega čistilnega detergenta).
- Nikoli ne uporabljajte korozivnih ali abrazivnih čistilnih sredstev. Ne uporabljajte ostrih in špičastih predmetov za čiščenje. Ne uporabljajte razredčil in topil. Čistite z vlažno krpo. Po potrebi uporabite čistilna sredstva, vendar nikoli abrazivnih.
- Očistite rezilo z alkoholom. OPOZORILO! Rezilo je zelo ostro.
- Če stojalo za živila preneha drseti gladko, postavite napravo na bok. Nežno in previdno očistite drsno podlago in jo namažite z lubrikantom.



Napake

Napaka	Možen vzrok	Rešitev
Naprava ne reže dobro	Skrhano rezilo	Nabrusite rezilo
	Umazana naprava	Očistite napravo
Naprava prehena rezati	Pregretje motorja	Pustite, da se naprava ohladi za daljši čas. Varnostni termostat se bo avtomatsko ponastavil.
Podstavek za živila ne drsi	Umazan mehanizem	Očistite mehanizem in ga namažite z lubrikantom.
Rezilo se ustavi med rezanjem živil	Jermen uničen ali umazan	Zamenjajte ali očistite jermen

V dvomih obvezno kontaktirati prodajalca!

Ostrenje rezila

Naostrite rezilo, kadar to postane skrhano. Rezilo je izredno odporno na obrabo. Če ga uporabljate redno in pravilno, ga bo potrebno ostriti le enkrat letno.

- Odstranite vtikač iz vtičnice.
- Nastavite kolo za debelino na vrednost 0.
- Očistite rezilo.
- Odstranite vijak brusa rezila.
- Dvignite brus iz naprave in ga obrnite za 180°.
- Obe strani brusa bi morale imeti po en brusni kamen.
- Spustite brusa tako, da zdrsne v nasadišče naprave.
- Pričvrstite brus na mesto z zategovanjem matice vijaka.
- Vklonite napravo. Rezilo se bo pričelo vrteti.
- Uporabite gumb da pritisnete brusne kamne proti rezilu in ga tako pustite 2 minuti. Brusni kamen bi se moral obrniti ustrezno z rezilom.

- Uporabite gumb, da pritisnete navpični brusni kamen za kratek čas proti rezilu da odstranite opilke. Brusni kamen bi se moral obrniti ustrezno z rezilom.
- Izklonite napravo in jo iztaknite iz vtičnice.
- Odvijte matico vijaka brusa in očistite brusna kamna z alkoholom.
- Ponastavite brus v njegov prvotni položaj na napravi in privijte matico vijaka, da ga pričvrstite na mesto. Rezilo ne sme biti iztegnjeno med brusnimi kamni.
- Očistite rezilo z alkoholom. POZOR! Rezilo je izredno ostro.
- Vtaknite vtikač v vtičnico.
- Naprava je pripravljena za uporabo.

SLO

Garancija

Vse napake, ki vplivajo na funkcionalnost naprave, ki se pojavijo v roku enega leta od nakupa bodo odpravljene z brezplačnim popravilom ali menjavo naprave, v kolikor je bila ta uporabljena in vzdrževana v skladu z navodili in ni bila napačno ali zlorabljena. Vaše zakonske pravice v tem primeru ne veljajo. V kolikor je naprava pod garancijskim kritjem, navedite kje in kdaj je bila kupljena in priložite dokaz o nakupu

(na primer račun).

V skladu z našo politikou kontinuitete razvoja izdelkov si pridržujemo pravico spremembe izdelka, embalaže, in dokumentacije brez predhodnih obvestil.



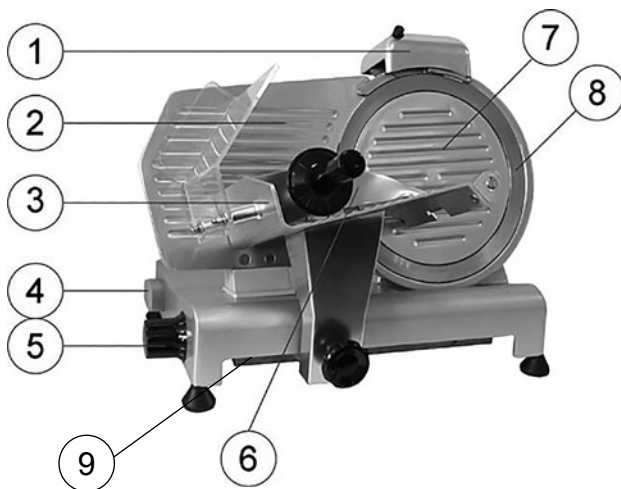
Ravnanje z odpadki

Na koncu življenske dobe naprave jo vedno zavržite skladno z regulativami in smernicami, ki so v veljavi v danem času.

Zavržite embalažo, kot na primer plastiko in škatle, v za to namenjene smetnjake.

Sestavni deli naprave

- 1 Brus rezila
- 2 Naslonska površina
- 3 Nosilo živil
- 4 Stikalo za vklop in izklop
- 5 Kolo za nastavitev debeline
- 6 Objemka živila
- 7 Zaščita rezila
- 8 Rezilo
- 9 Zaklep
- 10 Vijak zaščite rezila (ni prikazano)



Pomembno obvestilo za kupce iz Združenega kraljestva

Ta naprava je opremljena z vtikačem in 13A glavno varovalko, ki sta odobrena v ZK. V kolikor je varovalko potrebno zamenjati, mora za to biti uporabljena 13A varovalka, odobrena s strani ASTA-e ali BSI-a (BSI1362).

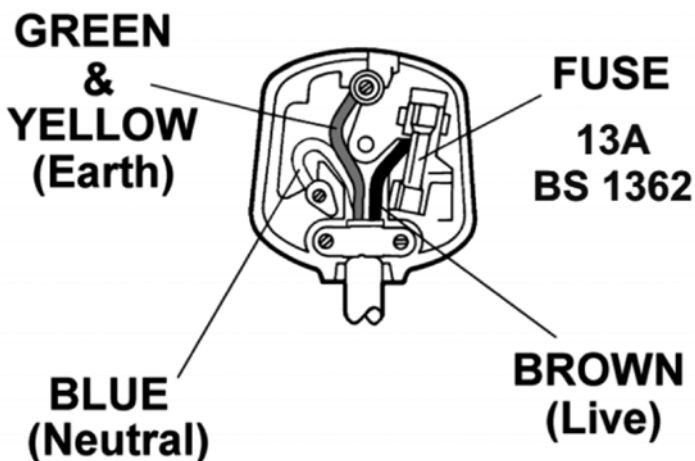
V kolikor je vtikač potreben menjave, poskrbite, da se prej odstrani varovalka. Izrabljene vtikače in varovalke vedno takoj zavržite.

Vezava vtikača

Kabli v glavi vtikača so pobarvani sledeče:

Modra: nevtralna Rjava: live Zelena & rumena: ozemljitev

V kolikor te barve niso v povezavi s kabli na vtikaču, postopajte sledeče:



- Modri kabel mora biti povezan na terminal z oznako N ali tistega, ki je v modri ali črni barvi
- Rjavi kabel mora biti povezan na terminal z oznako L ali tistega, ki je v rjavi ali rdeči barvi.
- Zeleni in rumeni kabel mora biti povezan v terminal z oznako E ali tistega, ki je v zeleni ali v zelenorumeni barvi ali je označen z simbolom za ozemljitev:



V kolikor ste v dvomih glede električne napeljave vaše naprave, se vedno posvetujte z usposobljeno osebo.

